

## Specifikace autoklávu pro stáj 4-5

Parní sterilizátor vyhovující normám ČSN EN 285, ČSN EN 554, validovatelný podle těchto norem a vyhlášky MZ č. 195/2005 Sb., objem komory 450 litrů, prokládací, vlastní vyvíječ páry, vestavěná tiskárna pro tisk protokolů a grafického záznamu křivek tlaku a teploty sterilizačního cyklu, celonerezová tlaková komora s duplikátem, vertikálně posuvné dveře, dvouprocesorové řízení (Master + Slave), výkonná vývěva, řízení cyklů snímači absolutního tlaku, rozhraní RS 232, zařízení na úsporu napájecí vody pro vývěvu, čistící souprava (New CIF, mazivo pro těsnění dveří, nástroj na vyjímání těsnění, ULTRAPUR), 2 ks termopapír, rám do komory + 2 nerezové děrované police, obkladové plechy z nerez oceli, inovativní, barevný, velkoplošný, nastavitelný dotykový displej „touch-screen“, integrovaný odpad, program Special pro sterilizaci roztoků, pohyblivé čidlo PT 100 pro sterilizaci roztoků, vanička do komory, vzduchotěsný límec Bioseal pro zamezení průniku vzduchu z jedné strany přístroje na druhou, blokování dveří tak, aby v jednom okamžiku bylo možné otevřít pouze jedny dveře, dveře na čisté straně možné otevřít pouze po předchozí sterilizaci, možnost ovládání autoklávu z obou stran, doprava, montáž, zaškolení.

Požadavky na stavební připravenost pro montáž přístrojů:

- Místnosti stavebně dokončené, včetně nátěrů, malování, podlah, jejich krytin, vsazená okna a dveře, místnosti vyčištěné, uzamykatelné
- Dokončený rozvod elektrické energie, včetně zásuvek a svítidel. Přívody elektrické energie k jednotlivým přístrojům a zařízením provedené podle příslušných detailních výkresů projektu, eventuálně požadavků kupujícího v souladu s platnými předpisy a normami.
- Přívody potřebných definitivních médií a elektrické energie pod napětím (vody, tlakové destilované vody, vzduchu dokončené, pročištěné, pod tlakem, ukončené dle technické dokumentace). Odpadové potrubí dokončené, provozuschopné.
- Zhotoveny základy pod přístroj dle dokumentace včetně kotevních míst.
- Dokončeno topení v zimním období a v provozu tak, aby byla zabezpečena teplota 20 °C pro přístroj.

- Uvedené údaje jsou určeny k dimenzování přívodů a kapacit zdrojů jednotlivých medií. Zohledňují optimální provoz přístrojů i v nepříznivých podmínkách a variantách.

A	Odpad Teplota: max. 100 °C			Odpad max. Podlahová vpust'	15 l/min DN 65
DL	Tlakový vzduch 5 - 10 bar		Přípoj ukončený ventilem a vnitř. závitěm (G1/2")	Přípoj Dimenz. vedení Spotřeba cca.	DN15 15 Nm <sup>3</sup> /h 0,4 Nm <sup>3</sup> /h
E	Elektro přívod pro přístroj bez vyvíječe páry 3PE~50/60 Hz ± 5 %, 400 V ± 10 %	Délka volného konce kabelu z bodu E-3 m Hlavní vypínač instal. v blízkosti přístroje	Přípoj. svorky 16 mm <sup>2</sup> Přívod 1 pohyblivý kabel	Příkon Jištění Spotřeba/h cca.	2 kW 10 A 0,7 kWh
FD	Pára 2.5 bar ± 10 % (přetlak)		Přípoj ukončený ventilem a vnitř. závitěm (G1")	Přípoj Dimenz. vedení Spotřeba cca.	DN 32 210 kg/h 22 kg/h
KW	Voda max. 15 °C 3-5 bar	Tvrdost 1-13 °d	Přípoj ukončený ventilem a vnitř. závitěm (G1/2")	Přípoj Dimenz. vedení Spotřeba cca.	DN15 0,9 m <sup>3</sup> /h 0,16 m <sup>3</sup> /h
	Vysálané teplo sterilizátor	Proudění chlad.vzduchu přes otvory v soklu		Prostor přístř. cca. Čelní str. cca. Materiál cca.	2610 W 530 W 1750 W
EK	Elektro přívod pro přístroj včetně integ. vyvíječe páry 3PE~ 50/60 Hz ± 5 %, 400 V ± 10 %	Délka volného konce kabelu z bodu E-3 m Hlavní vypínač instal. v blízkosti přístroje	Přípoj. svorky 16 mm <sup>2</sup> Přívod 1 pohyblivý kabel	Příkon Jištění Spotřeba/h cca.	47 kW 80 A 7,5 kWh
DW	Deminer.voda vyvíj. <10-15 µS/cm 1-5 bar	Max. 35 cm <sup>3</sup> rozpust. plynů / l	Přípoj ukončený ventilem a vnitř. závitěm (G1/2")	Přípoj Dimenz. vedení Spotřeba cca.	DN 15 0,25 m <sup>3</sup> /h 0,024 m <sup>3</sup> /h
	Vysálané teplo vyvíječ			Prostor přístroje	1500 W

#### Provedení s vývodem odvodu poj. ventilu mimo přístroj

ABBL	Platí i pro vyvíječ Odpad pro odvod pojist. ventilu		Přípoj ukončený ventilem a vnitř. závitěm (G1/1/2")	Přípoj	DN 40
------	---	--	---	--------	-------

#### Provedení se samostatným napájením pláště topnou parou

FDT	Pára topná 2.5 bar ± 10 % (přetlak)		Přípoj ukončený ventilem a vnitř. závitěm (G3/4")	Přípoj Dimenz. vedení Spotřeba cca.	DN 20 150 kg/h 15 kg/h
-----	--	--	---	---	------------------------------

#### Provedení s chladícím pláštěm

EW	Změkčená voda Tvrdost ≤ 0,1°d 3-5 bar	Pro chladící plášť	Přípoj ukončený ventilem a vnitř. závitěm (G1/2")	Přípoj Dimenz. vedení Spotřeba cca.	DN 15 1,2 m <sup>3</sup> /h 0,3 m <sup>3</sup> /h
----	--	--------------------	---	---	---

#### Provedení s vyvíječem typu pára/pára

FDD	pára topná 6-7 bar (přetlak)	Topná sytá pára pr vyvíječ pára/pára Jištění na max. 8bar	Přípoj ukončená vent. a vnitřním závitěm (G3/4")	Přípoj Dimenz. vedení spotřeba max.	DN 20 110 kg/h 105 kg/h
C	Odvod kondenzátu (zpětný)		Přípoj ukončená vent. a vnitřním závitěm (G3/4")	Přípoj Odvod (zpětný) max.	DN 20 105 kg/h

#### Všeobecné údaje:

	Rozměry přístroje			Šířka Výška Hloubka	1300 mm 1918 mm 1290 mm
	Rozměry pro transport	(Rozměry transport. průřezu)	(Šířka otáčení v chodbě: 1850 mm)	Výška Šířka	2000 mm 1350 mm
	Specif.zatížení podlahy Váha		Hodnota v závorce platí pro vyvíječ páry		cca. 10000 N/m <sup>2</sup> S vyvíječem cca 1020 kg
	Podmínky prostředí:			(+180 kg) Teplota okolí Max. relativní vlhkost Podlahy - antistatická úprava	+5 až +40 °C 85 % při 31 °C

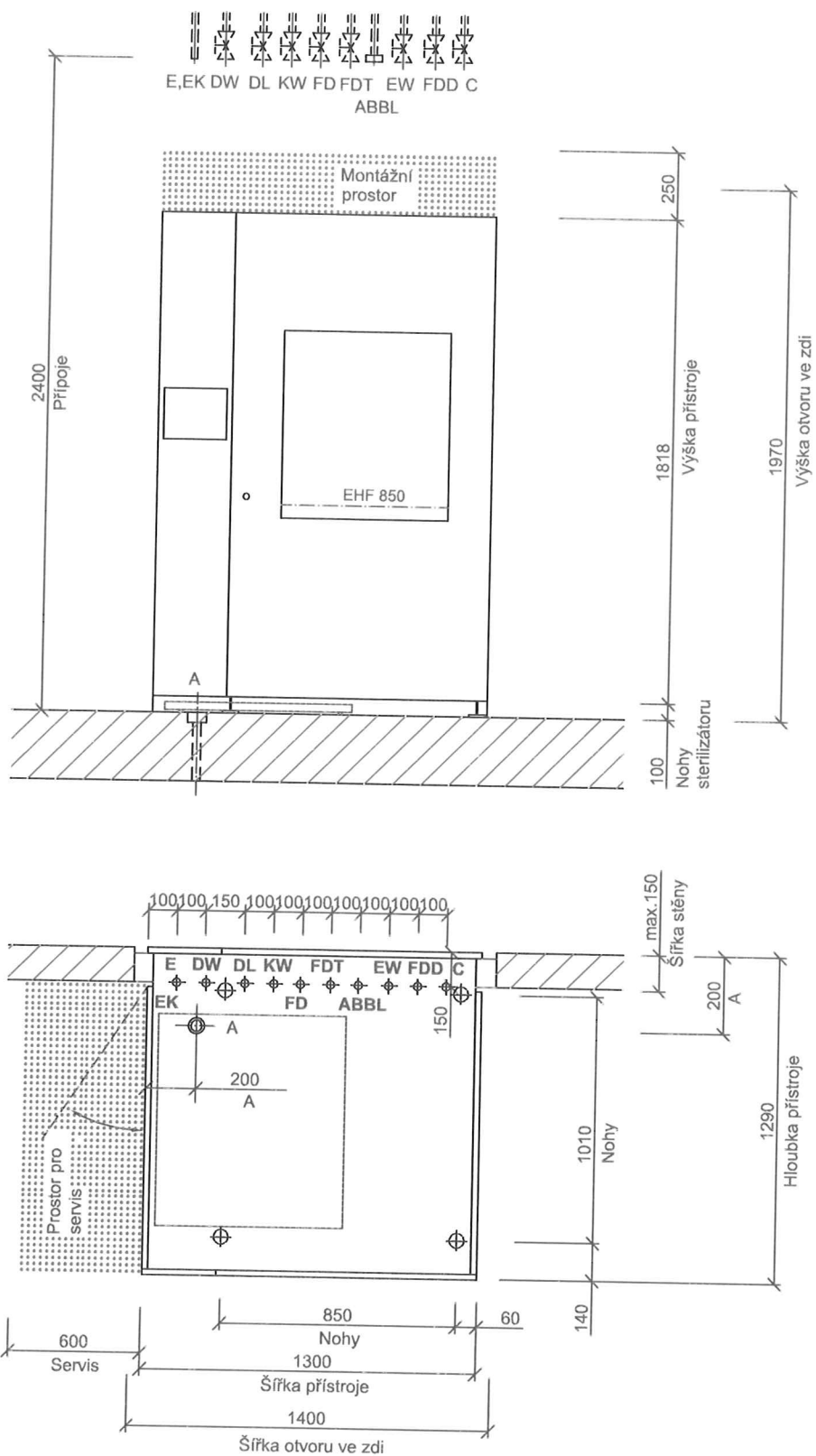
- Platnost dle modelu a vybavení

# INSTALAČNÍ PLÁN PARNÍ STERILIZÁTOR

SP HP 669-2 R

SP HP IL 669-2 R

SP HP E 669-2 R



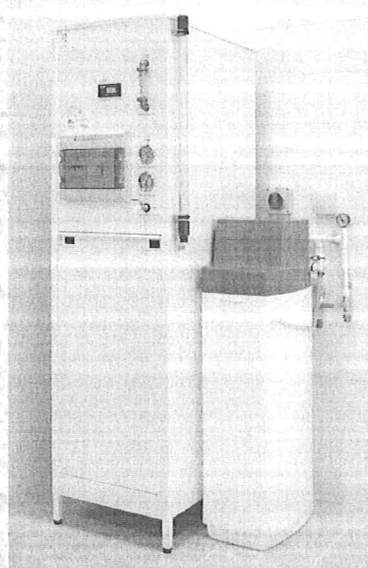
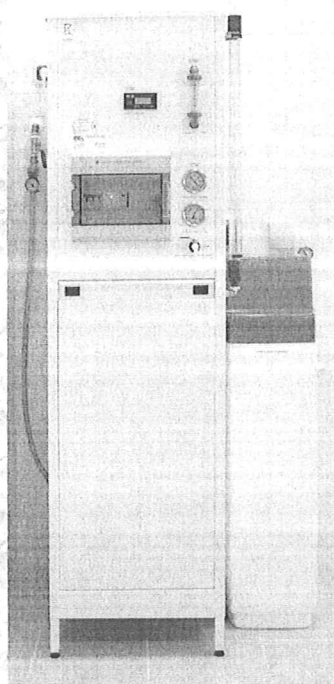
# Katalogový list

## NÁZEV ZAŘÍZENÍ

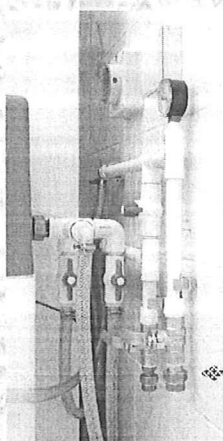
## Reverzní osmóza MID 50

## POUŽITÍ

**Příprava vody pro sterilizátory a desinfektory ( myčky )  
Zdroj purifikované vody pro umývárny a laboratoře  
( ČSN EN 285, ISO 3696 typ 2 - 3, např. pro OKBHI )**



**Sestava s vestavěným provozním zásobníkem objemu 50 litrů pro plynulé odběry bez jednorázových nároků. Ideální úpravna vody pro jeden až dva spotřebiče vyžadující kvalitu ČSN EN 285.**



**Výstupy  
změkčené a  
demineralizova  
né vody pro  
spotřebiče**

### Popis zařízení – seznam částí :

- mechanická filtrace včetně aktivního uhlí
- automatický změkčovač, odbočka změkčené vody
- reverzní osmóza
- zásobník a transportní čerpadlo s automatikou
- digitální měřič specifické vodivosti

### Doplňující komentář :

Klasická automatizovaná sestava nižšího výkonu. Na zařízení je napojena myčka, sterilizátor a volný odběr upravené vody. Součástí systému může být paralelní napojení změkčené vody pro chlazení vývěvy sterilizátoru a vstup do myčky. Kapacita musí být volena s ohledem na výkon zařízení a objem zásobníku !

### Vstupní parametry

Charakter zdroje : pitná voda podle ČSN 75 71 11  
Tlakové podmínky : min 0,3 MPa  
Poznámky : konkrétní sestava vychází ze specifického požadavku na kvalitu a režim dodávky upravené vody.

### Výstupní parametry

Výkon – průtok v l / hod. : podle typu RO - 10 až 50 l / hod.  
výkon lze dodat individuálně  
Výstupní specifická vodivost : do 15 uS / cm, typická pod 10  
Výstupní tlak produktu : 2,2 – 3,8 baru ( 5 baru )  
Mikrobiologická čistota : základní ( není rozhodující )  
Poznámky : zásobník standardně 50 litrů

### Vlastnosti zařízení

Rozměry ( šířka x hloubka x výška ) : 900 x 700 x 2000 mm  
Hmotnost za provozu : 500 kp  
Elektrický příkon : do 1 kW / 1 x 230 V

### Reference :

Veškeré instalace pro připojení sterilizátorů, autoklávů a myček.

### Poznámka :

Uvedený výrobek je ve shodě podle § 12,(4a) zákona č. 22/97 Sb.  
Součástí dodávky je komplet předávací dokumentace.  
Na zařízení se vztahuje soubor záruk firmy GORO.  
Každému uživateli je navržena smlouva o provozním zabezpečení